

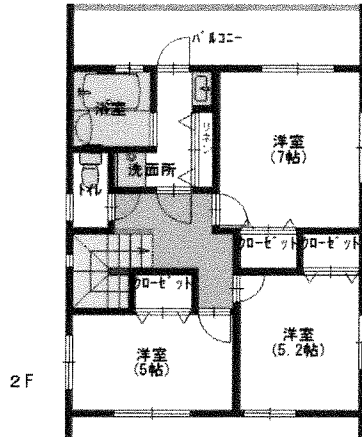
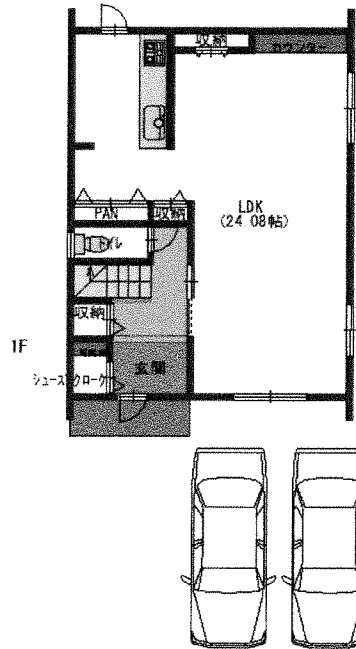
1. 土 地

社内管理項目	物件番号
--------	------

☆枚方市杉山手2丁目全2棟1号棟39.19坪 建築条件付売土地、自由設計です☆

1号棟プラン例

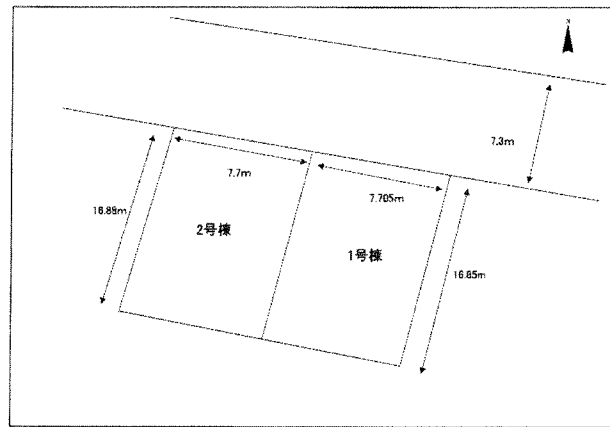
1F: 52.17㎡ 2F: 49.27㎡



土地+建物+外構
3,080万円～



- ☆枚方市立菅原東小学校まで徒歩14分
- ☆枚方市立杉中学校まで徒歩15分
- ☆長尾台郵便局まで徒歩15分
- ☆長尾台診療所まで徒歩13分
- ☆アカシヤ枚方長尾店まで徒歩14分
- ☆枚方公済病院まで徒歩21分
- ☆王仁公園まで徒歩19分
- ☆コマダ珈琲枚方東インター店まで徒歩8分



物件種目	売地	最適用途	住宅用地					
価 格	土地 1,300 万円	㎡ 単 価	万円					
所 在 地	枚方市杉山手2丁目12-9西側							
交 通	JR片町線 長尾 駅 徒歩 25 分	京阪 バス 10 分	杉山手 停 徒歩 5 分					
土地面積 (私道含まず)	129.58 ㎡	地 目						
私道負担		㎡	地 勢					
セットバック		m	建 築 条 件 有					
接 道 状 況 ()	種別	位置指定	接面	m	方 向	北	幅員	7.3 m
	種別	位置指定	接面	m	方 向		幅員	m
	種別	位置指定	接面	m	方 向		幅員	m
都市計画	市街化区域		国土法届出					
用途地域	第一種低層住居専用地域		地域地区					
建ぺい率	50 %	容 積 率	100 %					
そ の 他 法 令 上 の 限	法22条 高さ制限10m 第一種高度地区							
設備・条件	公営水道・本下水・都市ガス・電気							
現 況	更地		引渡時期	相談 ()				
備 考	別途外構費100万円要							

ユーアイエ務店

宅建免許 大阪府知事免許(5)第48344号
保証協会 公益社団法人不動産保証協会
所属協会 公益社団法人不動産保証協会大阪府本部

Email youi@mrd.biglobe.ne.jp
H P
所在地 573-1155 大阪府枚方市招提南町1丁目46-1

TEL 072-836-5515
FAX 072-836-5517

取引態様	専任	担当者	特記事項
広 告		本村 翔	
報 酬		取引士	
		吉岡 敦子	